

Asier Ruiz Solinís

Revuelta contra la democracia moderna: la influencia de Julius Evola en la derecha iliberal contemporánea

Asociación Española de Ciencia Política y Administración



Índice

01 INTRODUCCIÓN

02 MARCO TEÓRICO

03 OBRA Y PENSAMIENTO

04 INFLUENCIA

EL TRADICIONALISMO DE JULIUS EVOLA

Defensa del:

- Perennialismo
- Paganismo
- Esoterismo
- Aristocracia

Críticas:

- Modernidad
- Liberalismo
- Marxismo
- Democracia
- Cristianismo

“Mis principios son sólo aquellos que, antes de la Revolución Francesa, toda persona bien nacida consideraba sanos y normales”



PERENNIALISMO

Precedentes: Marsilio Ficino

Características:

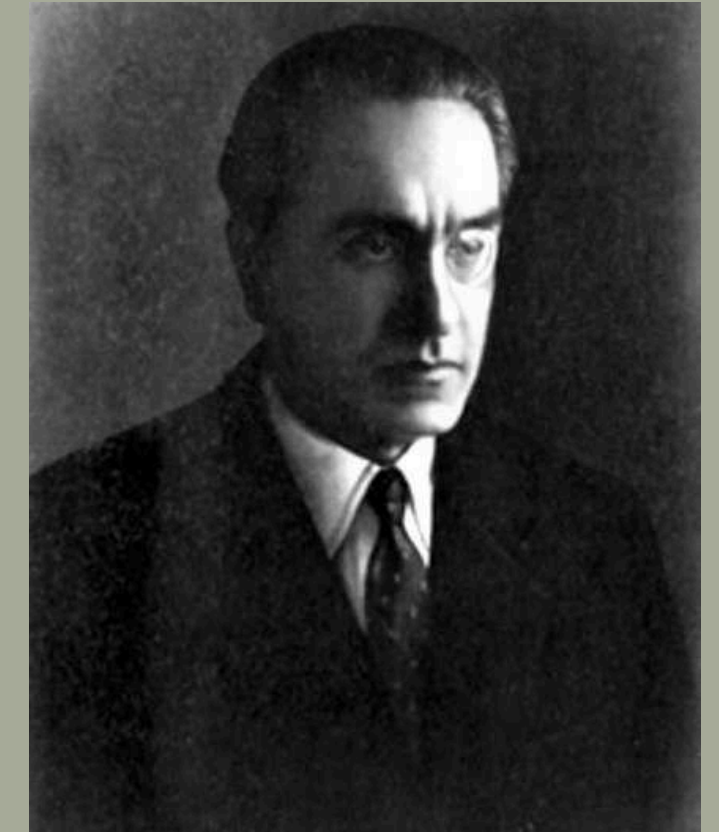
- Filosofía perenne: verdades eternas y universales
- Mitos: Representaciones (simbólicas o reales)

Autorrealización y sus vías:

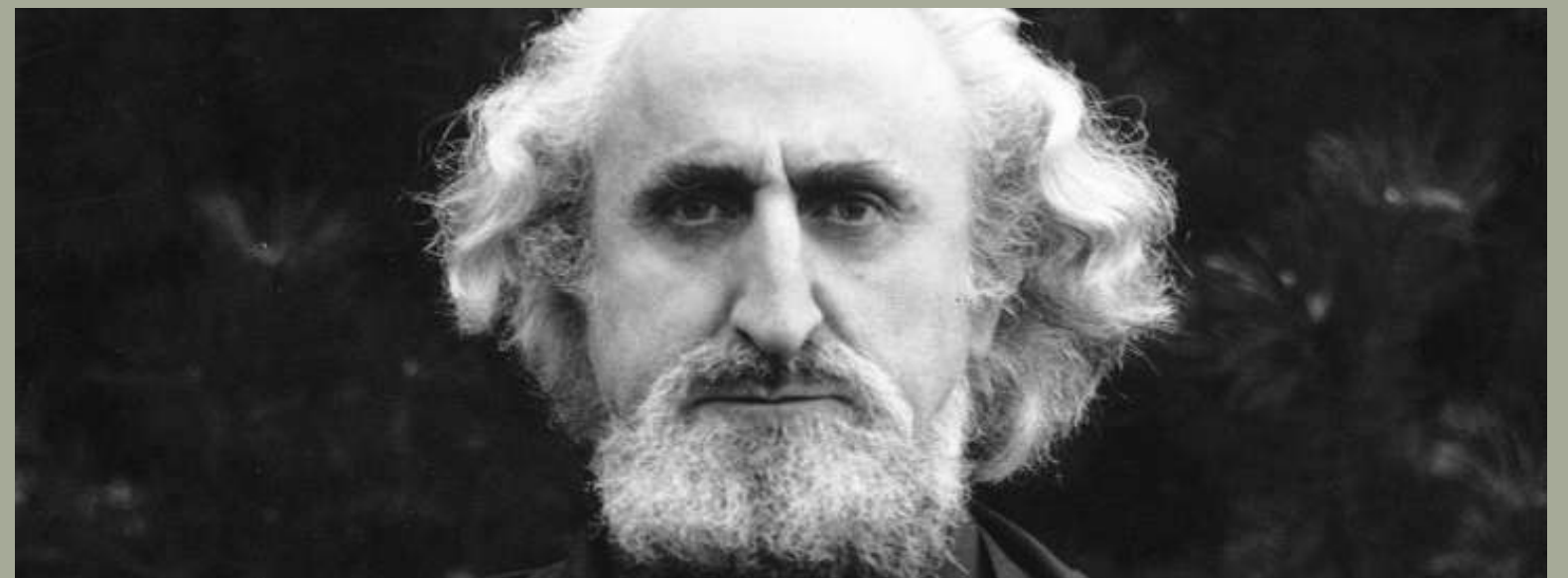
- Ascetismo
- Acción
- Devoción



RENÉ GUENON



JULIUS EVOLA



FRITHJOF SCHUON

EL CAMINO INTERIOR Y EL EXTERIOR



OBRA Y PENSAMIENTO

ARTISTA

1916 - 1922



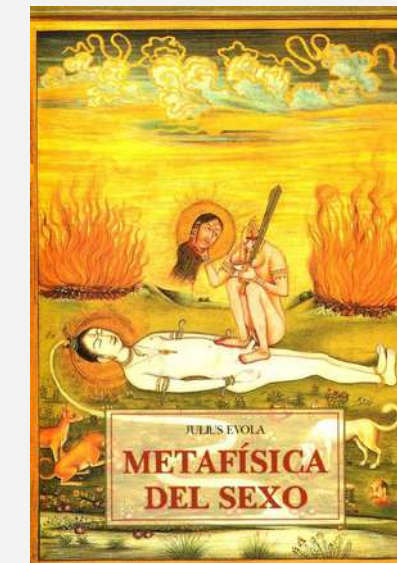
FILÓSOFO

1923 - 1927



TRADICIONALISTA

1928 - 1974



Julius Evola
CABALGAR
EL TIGRE



el laberinto -26

LAS CUATRO EDADES

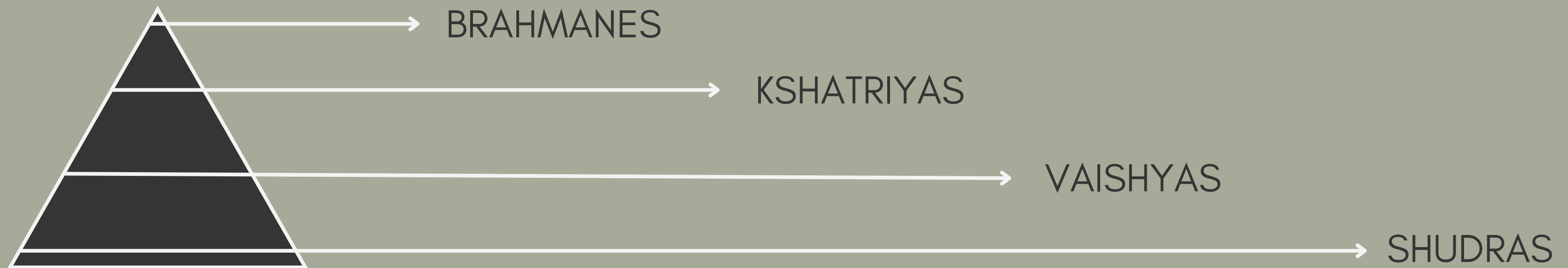
EDAD DE ORO
SATYÂ-YUGA

EDAD DE PLATA
TETRÂ-YUGA

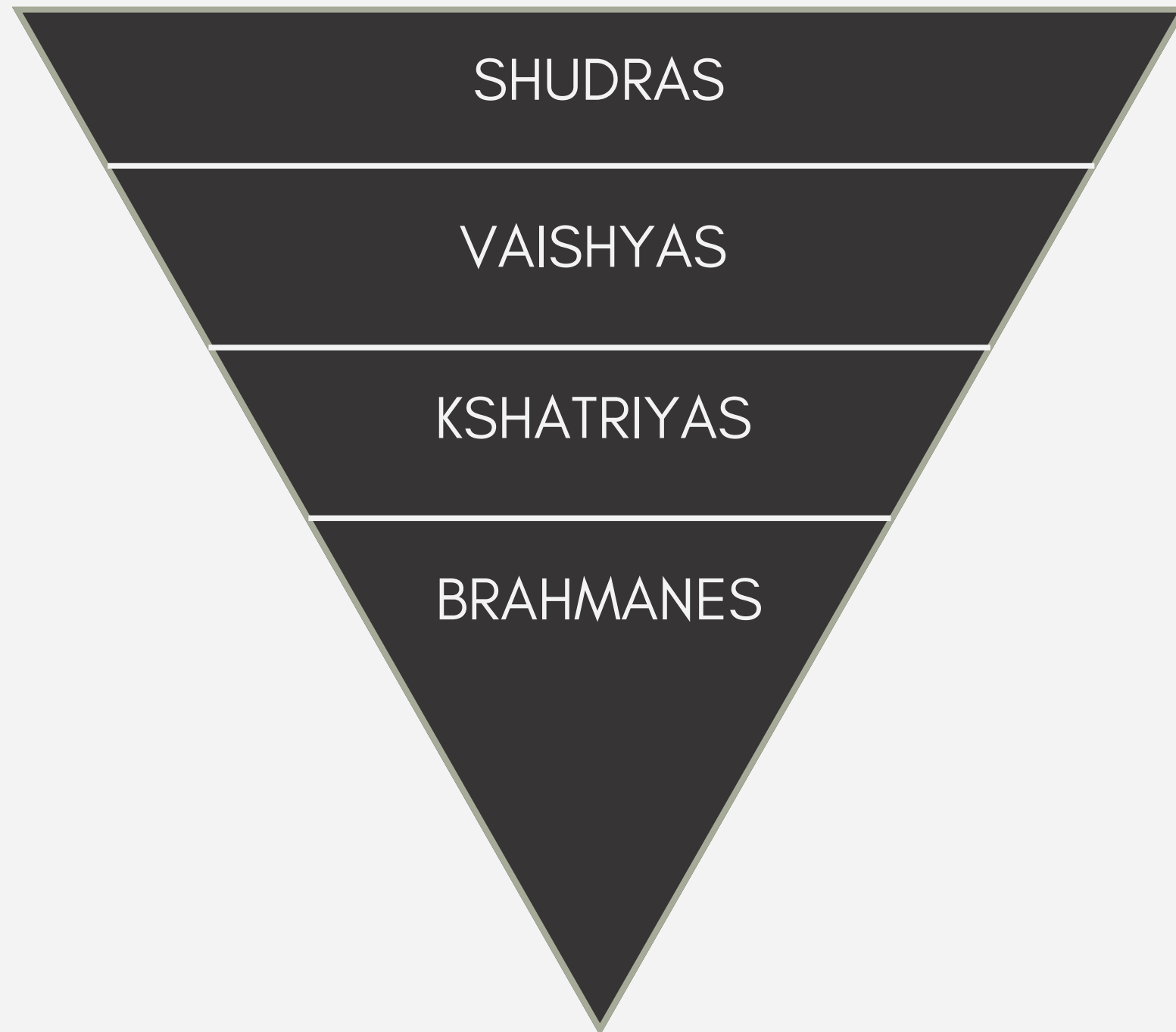
EDAD DE BRONCE
VÂPARA-YUGA

EDAD DE HIERRO
KALI-YUGA

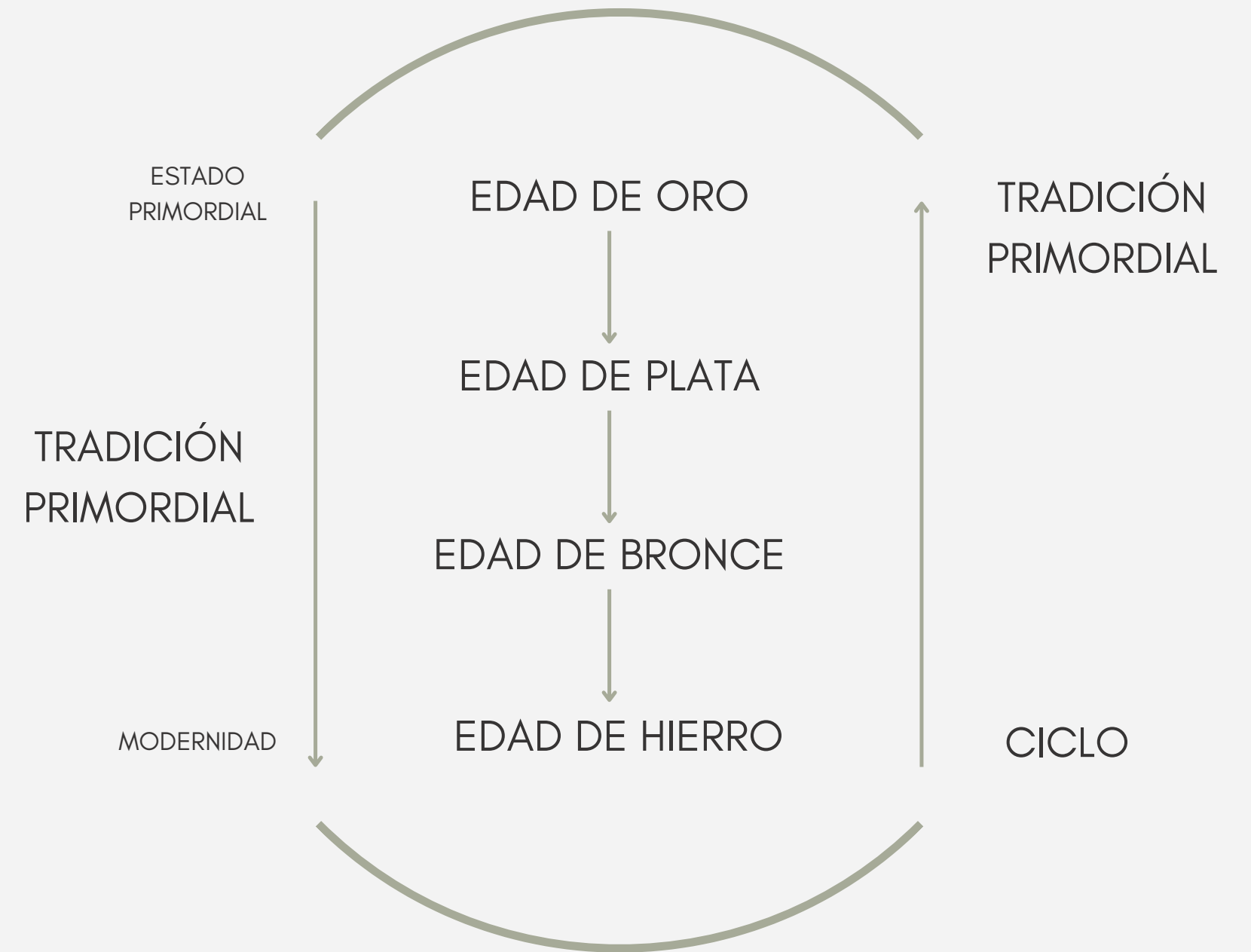
LAS CUATRO CASTAS



REGRESIÓN DE LAS CASTAS

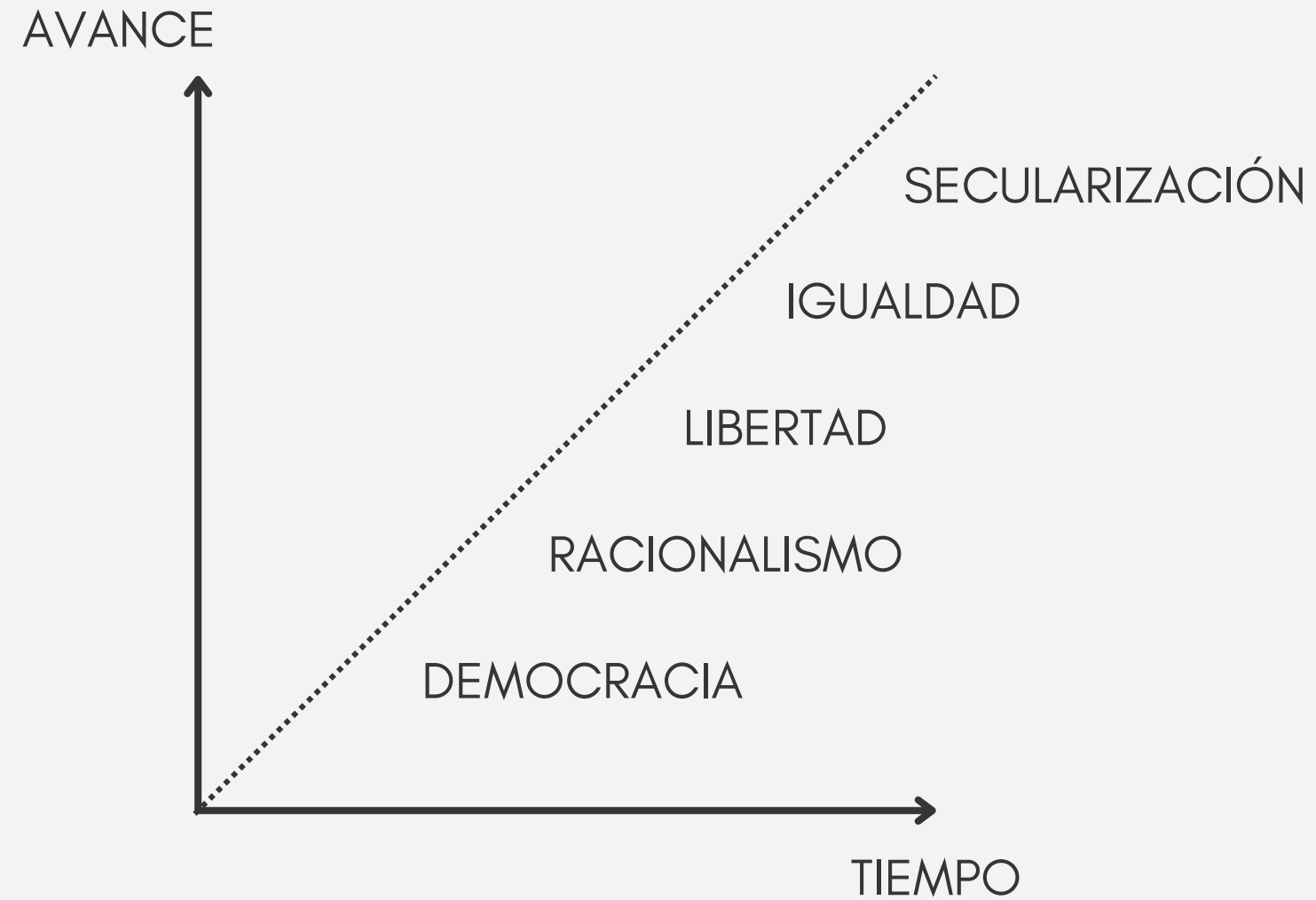


DOCTRINA DE LAS 4 EDADES

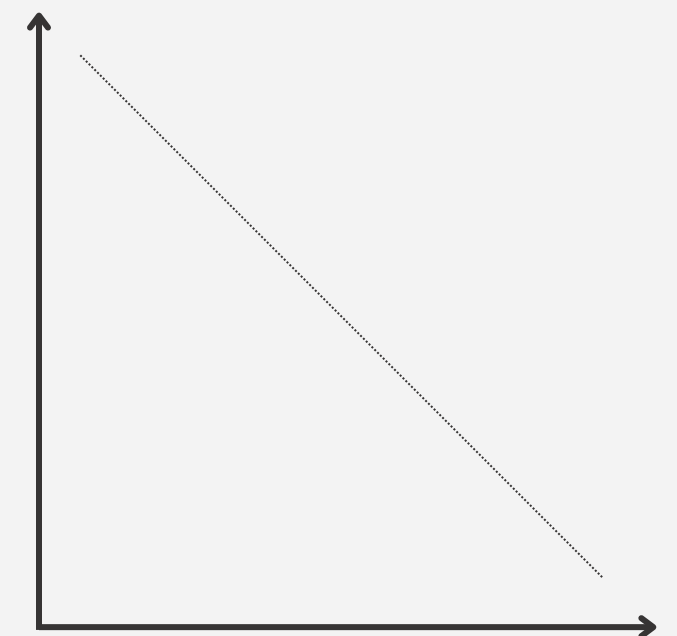
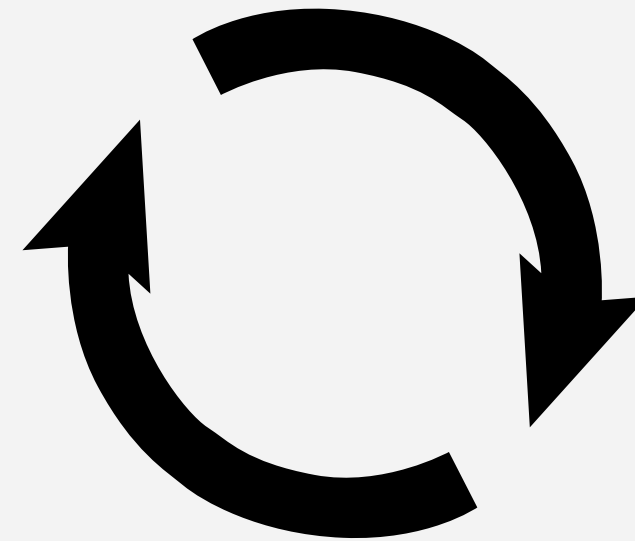


CONCEPCIÓN DE LA HISTORIA

PROGRESO



DECADENCIA



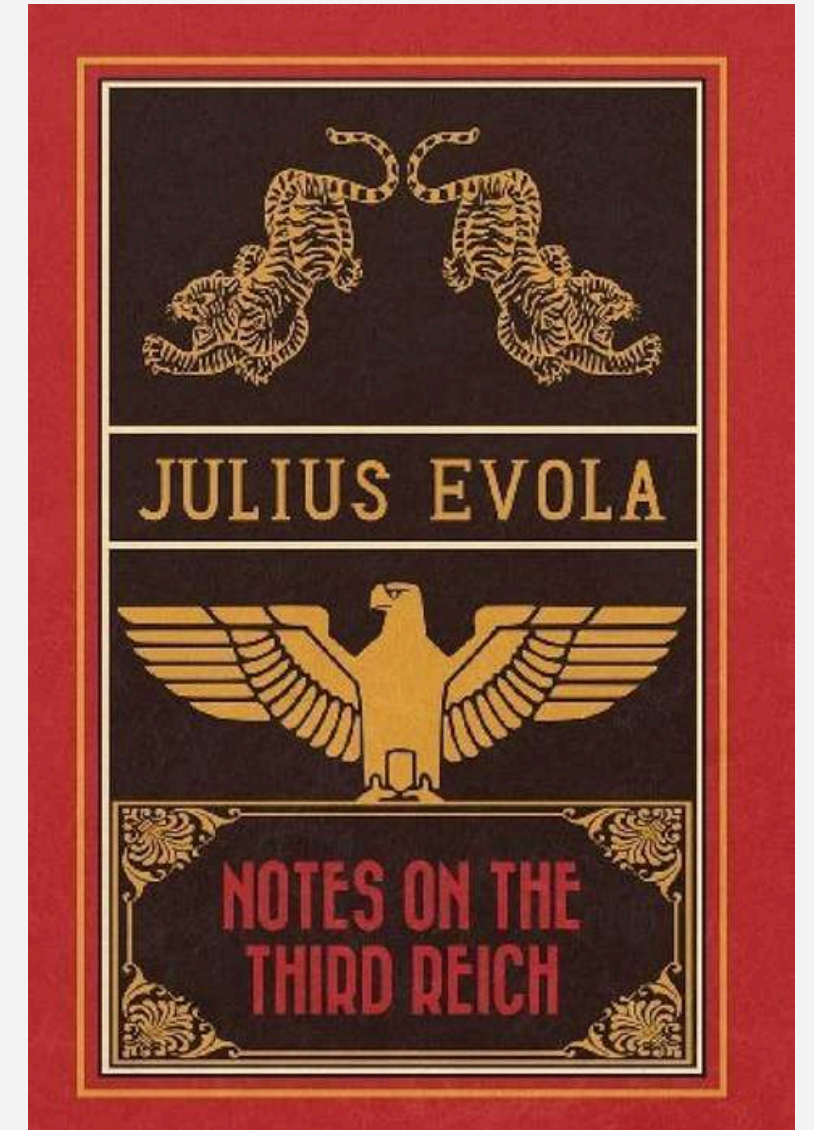
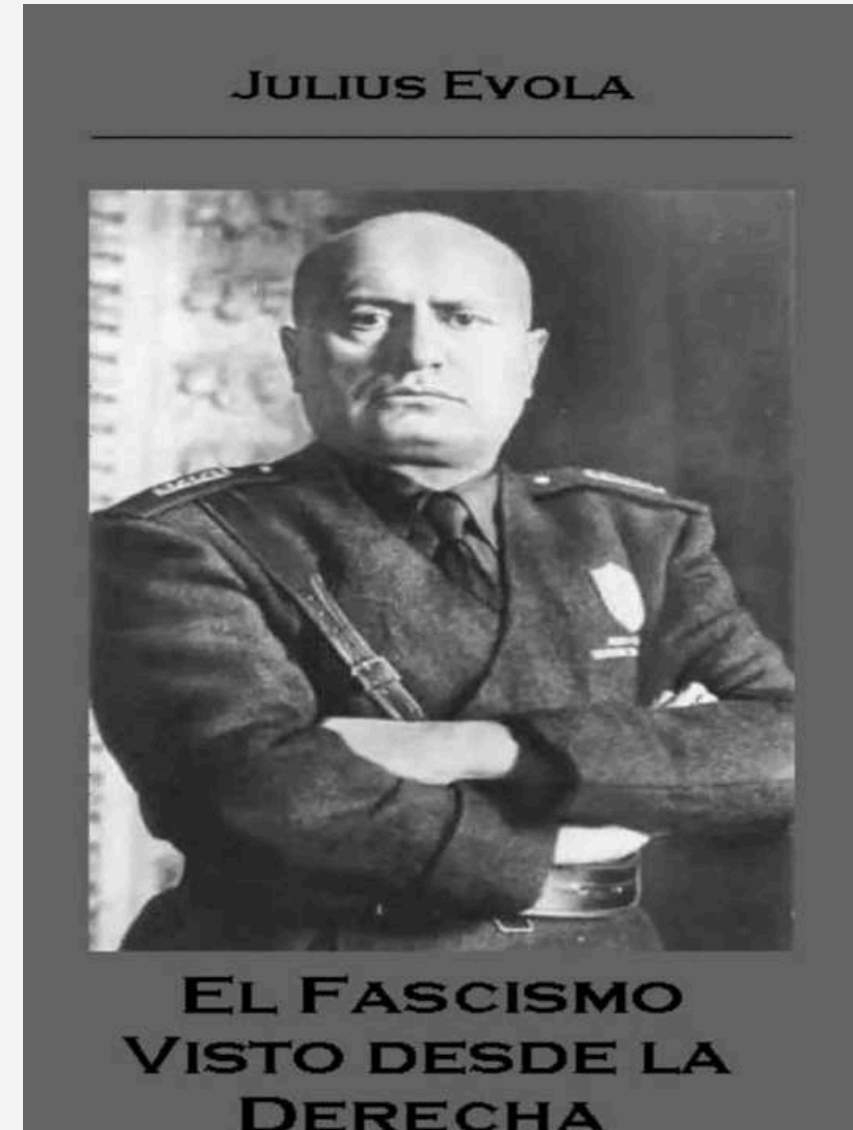
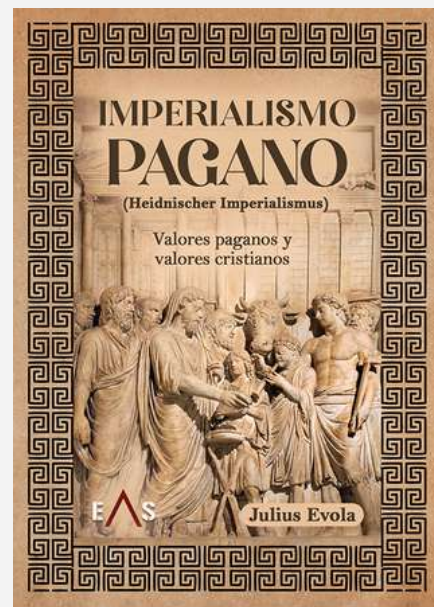
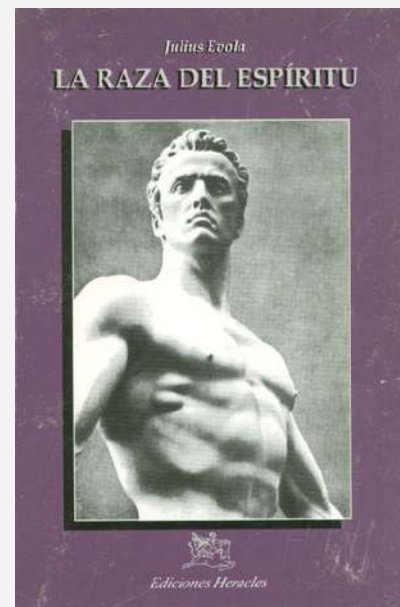
LA INFLUENCIA DE JULIUS EVOLA

*“Uno de los gurús fascistas
más respetados, Julius Evola”*

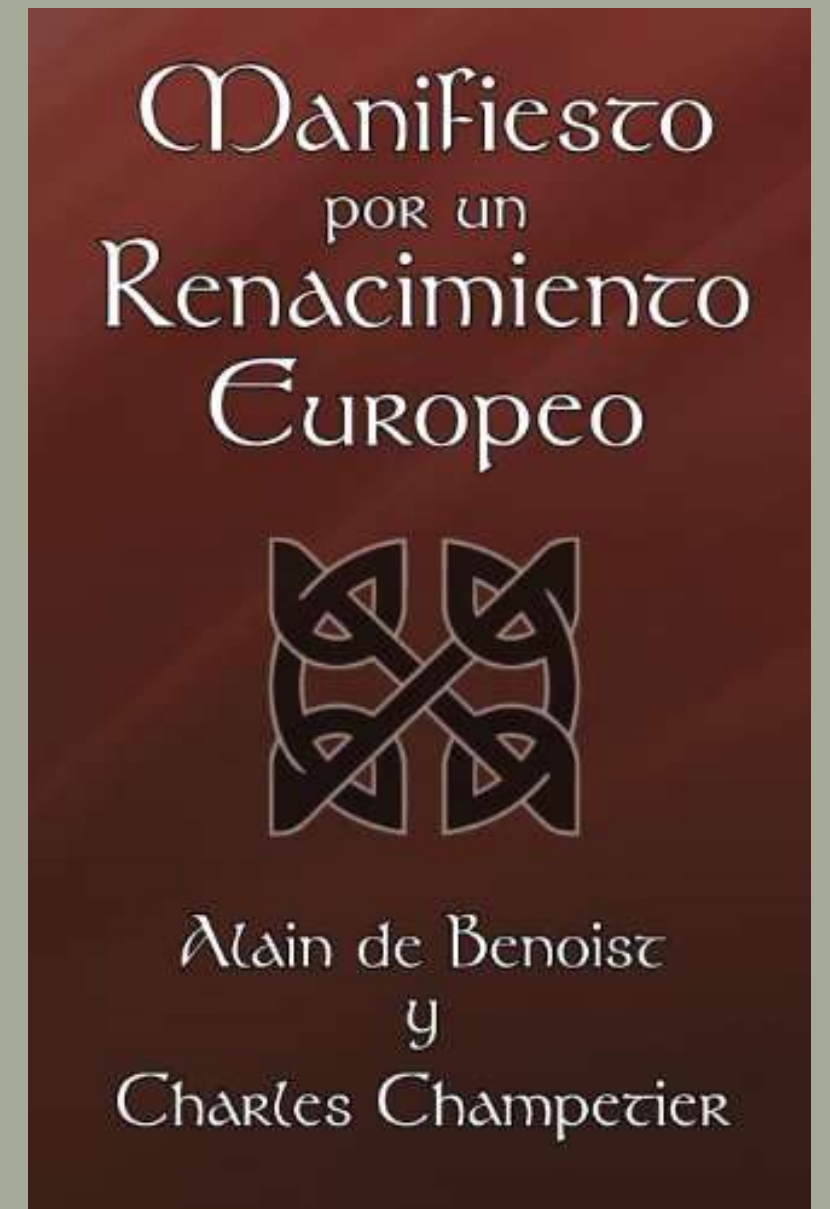
- Umberto Eco



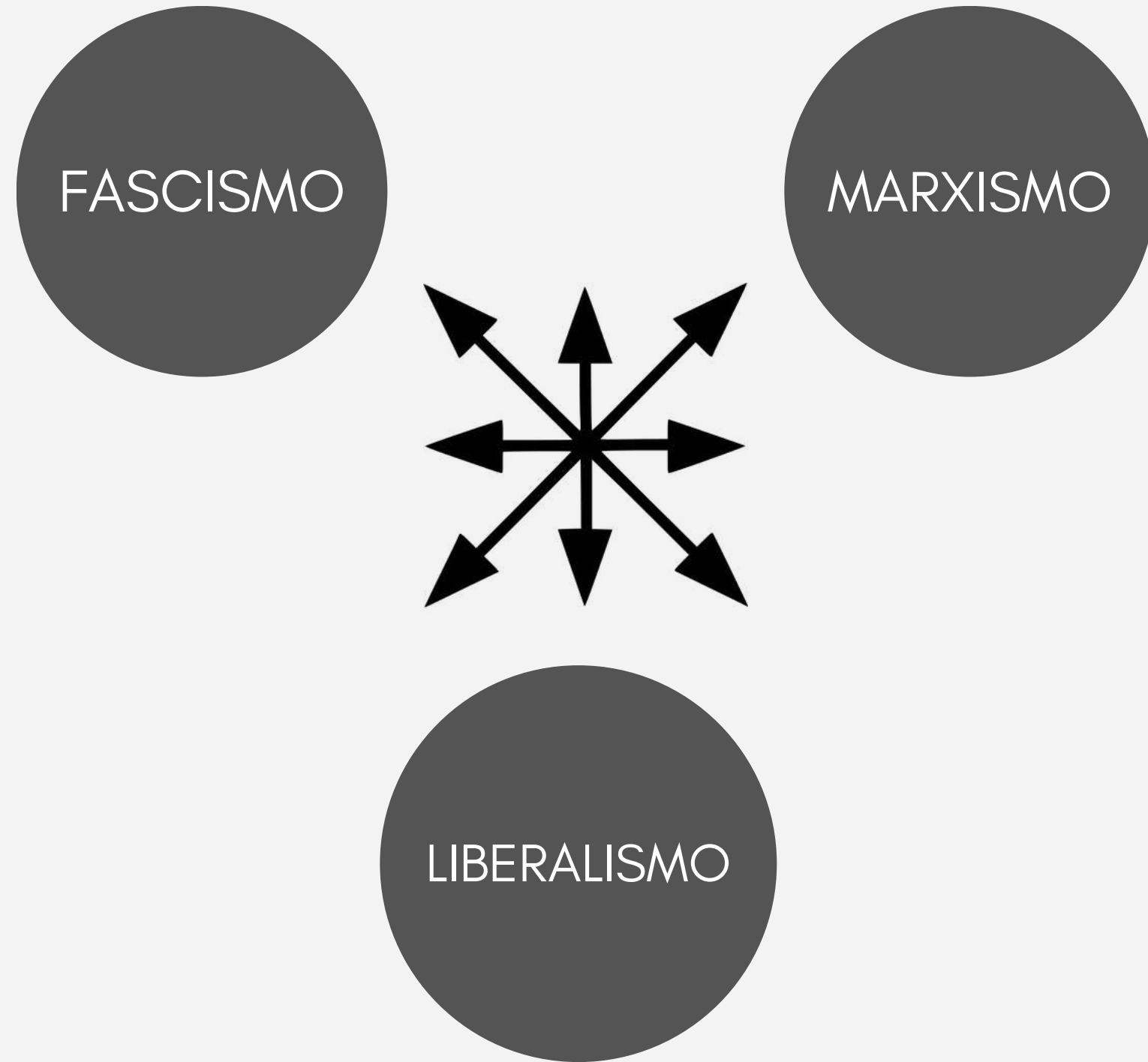
EVOLA Y EL FASCISMO



LA NUEVA DERECHA FRANCESA



LA CUARTA TEORÍA POLÍTICA



ESTADOS UNIDOS



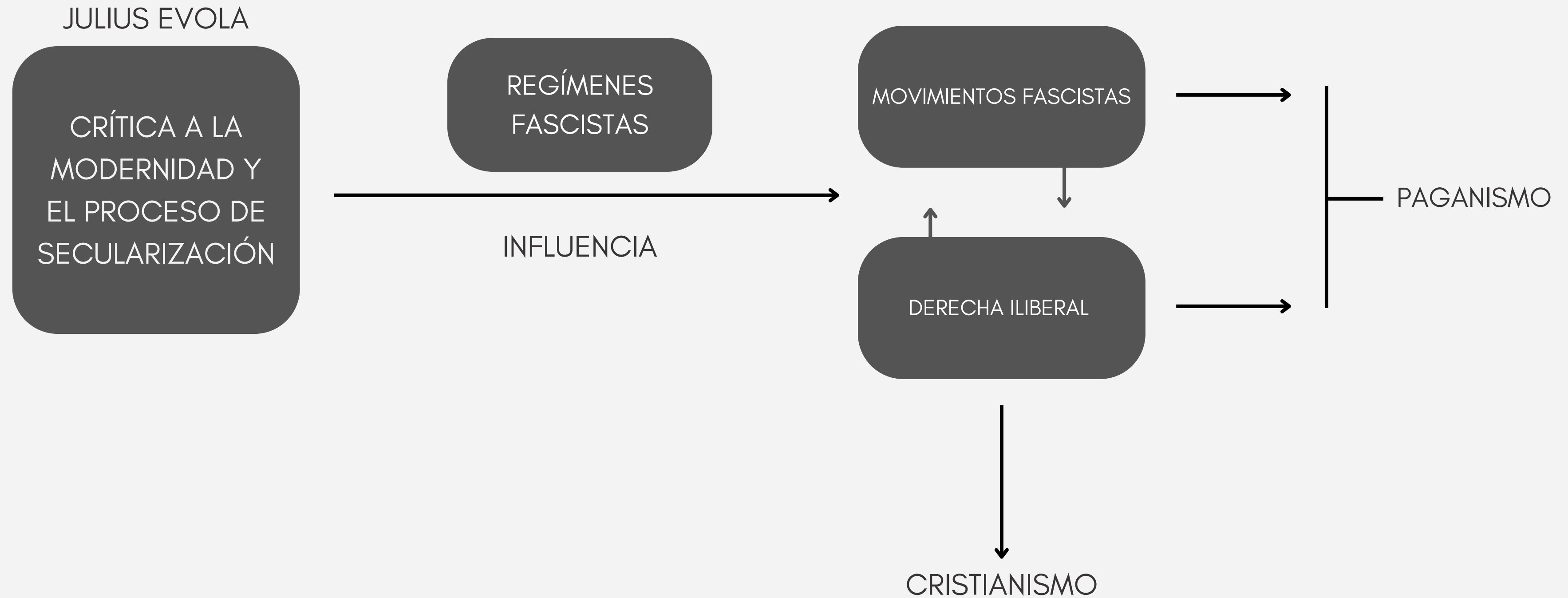
EUROPA



MÁS ALLÁ DE OCCIDENTE



CONCLUSIÓN:



Gracias por su atención

