

XVI CONGRESO ESPAÑOL
DE CIENCIA POLÍTICA
Y DE LA ADMINISTRACIÓN

LA CIENCIA POLÍTICA
ANTE LOS NUEVOS
RETOS GLOBALES

7-9 SEPTIEMBRE 2022
UNIVERSITAT DE GIRONA



LA CIENCIA POLÍTICA ANTE LOS NUEVOS RETOS GLOBALES
Del 7 al 9 de septiembre de 2022
UNIVERSITAT DE GIRONA, GIRONA

GT 5.9 Políticas y Servicios Públicos para la despoblación

El movimiento social de la despoblación en Cuenca. Nuevos actores y ¿nuevas demandas?

Silvia Avellaneda San Antonio

Universidad de Castilla – La Mancha

INTRODUCCIÓN

INTRODUCCIÓN

- Profundo **proceso de despoblación** en Cuenca en línea con el Sur de Europa y en una de las regiones más despobladas de Europa
- En los últimos años, **auge de movimientos sociales** y ciudadanos con nuevas demandas y problemas históricos que ahora se enmarcan en la Despoblación

DATOS DESPOBLACIÓN

ACCESIBILIDAD Y DESPOBLACIÓN

En esta ponencia vamos a ver:

- Algunos DATOS GENERALES de la despoblación en Cuenca
- Algunos datos sobre un aspecto concreto de la despoblación, referido a la ACCESIBILIDAD
- La respuesta social: los MOVIMIENTOS SOCIALES de la despoblación en Cuenca

MOVIMIENTO SOCIAL DESPOBLACIÓN

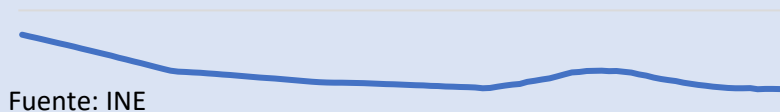
CONCLUSIONES

DATOS DE LA DESPOBLACIÓN EN CUENCA

Instituto de Investigación y Desarrollo Rural
Serranía Celtibérica. Burillo y Burillo

INTRODUCCIÓN

Población total residente en Cuenca
(1971-2022)



DATOS
DESPOBLACIÓN

Crecimiento población desde 2001 (municipios) (2021)

	Total	%
Positivo	23	9,7%
Negativo	213	89,5%
Sin dato	2	0,8%
Total	238	100,0%

Fuente: elaboración propia con datos del Padrón Municipal.
IESCLM

ACCESIBILIDAD Y
DESPOBLACIÓN

Densidad de población Cuenca

2020	2006
11,44	12,17

Fuente: Padrón Municipal. IESCLM

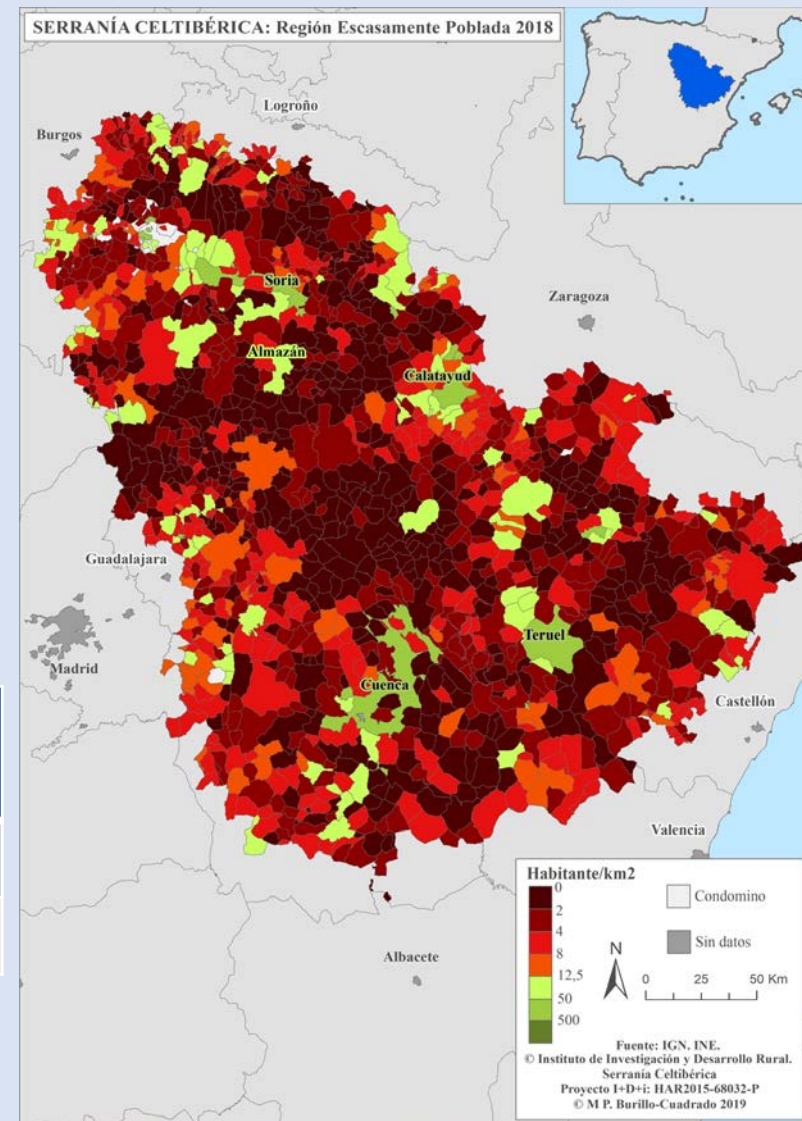
MOVIMIENTO
SOCIAL
DESPOBLACIÓN

Densidad de población Celtibérica

2018
7,20

Fuente: (Burillo-Cuadrado & Burillo Mozota, 2018)

CONCLUSIONES



DATOS DE LA DESPOBLACIÓN EN CUENCA

INTRODUCCIÓN

Ley 2/2021 frente a la Despoblación

DATOS DESPOBLACIÓN

Criterios para calificar zonas (Artículo 10)

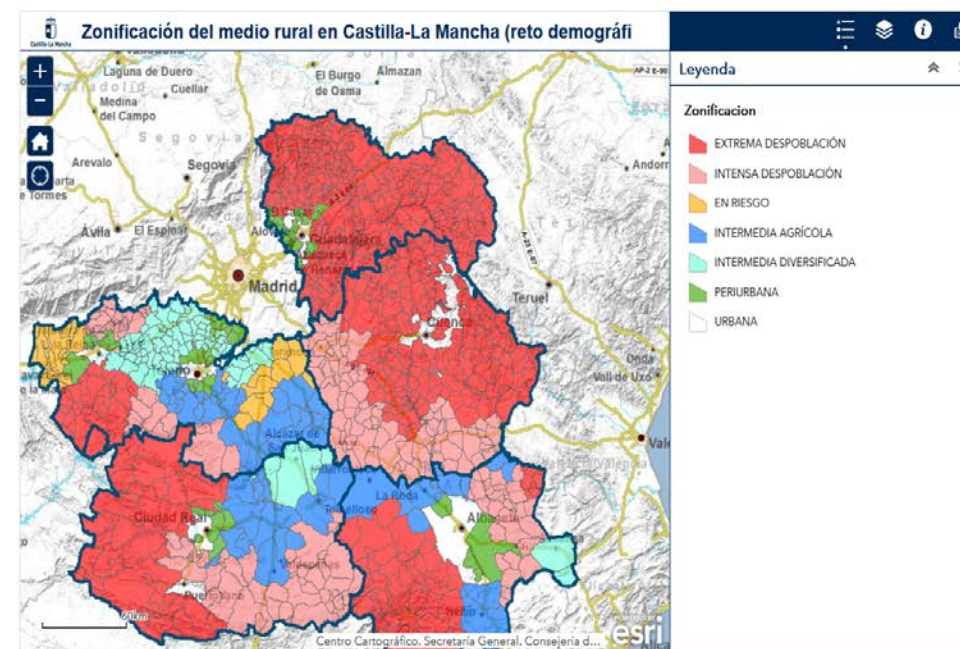
- Demográficos (densidad, envejecimiento)
- Actividad económica (empleo)
- Uso de suelo
- **Y ACCESIBILIDAD**

ACCESIBILIDAD Y DESPOBLACIÓN

MOVIMIENTO SOCIAL DESPOBLACIÓN

CONCLUSIONES

Demanda fundamental de los movimientos sociales de la despoblación



ACCESIBILIDAD Y DESPOBLACIÓN EN CUENCA

INTRODUCCIÓN

DATOS
DESPOBLACIÓN

ACCESIBILIDAD Y
DESPOBLACIÓN

MOVIMIENTO
SOCIAL
DESPOBLACIÓN

CONCLUSIONES

- Ley 2/2021 frente a la Despoblación establece el nivel de accesibilidad como criterio para catalogar el nivel de despoblación y establece el siguiente indicador: *el tiempo medio de acceso, en automóvil por carretera, desde los núcleos de población de los municipios de las zonas al núcleo urbano más próximo de la provincia de más de 30.000 habitantes.* (Artículo 10.5)
- La accesibilidad es también accesibilidad a servicios básicos para una población envejecida, pero también para una un futuro, funcional o transporte.
 - Sanidad
 - Educación
 - Atención Primera infancia
 - Transportes

ACCESIBILIDAD Y DESPOBLACIÓN EN CUENCA

SANIDAD

Profesionales por 1.000 habitantes (2021)

	España	CLM	Cuenca
Médicos	6,0	4,7	4,1
Farmacéuticos	1,7	1,5	1,6
Enfermeros	7,0	6,2	6,5

Fuente: elaboración propia con datos de Población a 1 de julio de 2021 y Profesionales Sanitarios Colegiados en 2021.
INE

- **UN** solo hospital para más de 17.000 Km²
- El 86,6% de los municipios está a más de 30 minutos de acceso a un hospital del SNS*

EDUCACIÓN

Servicios complementarios en Centros educativos y Centros de educación infantil primer ciclo en Cuenca

	Centros. públicos Curso 20/21
Comedor	48
Ampliación horario	15
Educación infantil 1 ciclo	30

Fuente: EducaBase. Ministerio de Educación y Formación Profesional.

- En 4 años se cerraron 64 escuelas rurales. Poco a poco se va recuperando
- El 75,6% de los municipios no tiene Centro de educación infantil de segundo ciclo o primaria*

* Datos de 2019: Goerlich, F. J., Maudos, J., & Mollá, S. (2021). *Distribución de la población y accesibilidad a los servicios en España*. Fundación Ramón Areces.

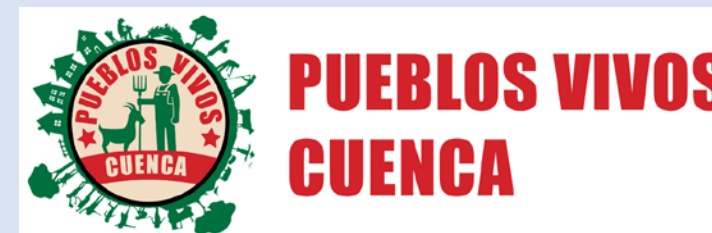
INTRODUCCIÓN

DATOS
DESPOBLACIÓNACCESIBILIDAD Y
DESPOBLACIÓNMOVIMIENTO
SOCIAL
DESPOBLACIÓN

CONCLUSIONES

MOVIMIENTO SOCIAL DE LA DESPOBLACIÓN EN CUENCA

INTRODUCCIÓN



DATOS DESPOBLACIÓN

ACCESIBILIDAD Y DESPOBLACIÓN

MOVIMIENTO SOCIAL DESPOBLACIÓN

CONCLUSIONES



Movimiento transversal de la Despoblación.

España Vacía

Proyección política

CONCLUSIONES

- **Primero** movimientos en el ámbito rural: trasvases, transporte
- **Posteriormente:** contra modelos económicos insostenibles y contaminantes
- Se han ido **aglutinando** en el movimiento de la Despoblación:
 - Accesibilidad a servicios, sobre todo sanitarios
 - Transporte: en defensa del tren convencional y demandas de autovías vertebradoras
 - *Por el contrario* a modelos económicos insostenibles. Cuenca como pozo negro de las grandes urbes.
 - Descentralización pública y de inversiones privadas
- Un punto de inflexión importante fue la concentración de marzo de 2019 de la España Vacía. Fuerza mediática
- Actualmente, tienen capacidad de movilización
- Cuenca Ahora, es el movimiento con mayor proyección política.



INTRODUCCIÓN

DATOS
DESPOBLACIÓNACCESIBILIDAD Y
DESPOBLACIÓNMOVIMIENTO
SOCIAL
DESPOBLACIÓN

CONCLUSIONES

Especial agradecimiento a Cruz Fernández, coordinador de Cuenca Ahora

GRACIAS POR SU ATENCIÓN

Silvia Avellaneda San Antonio